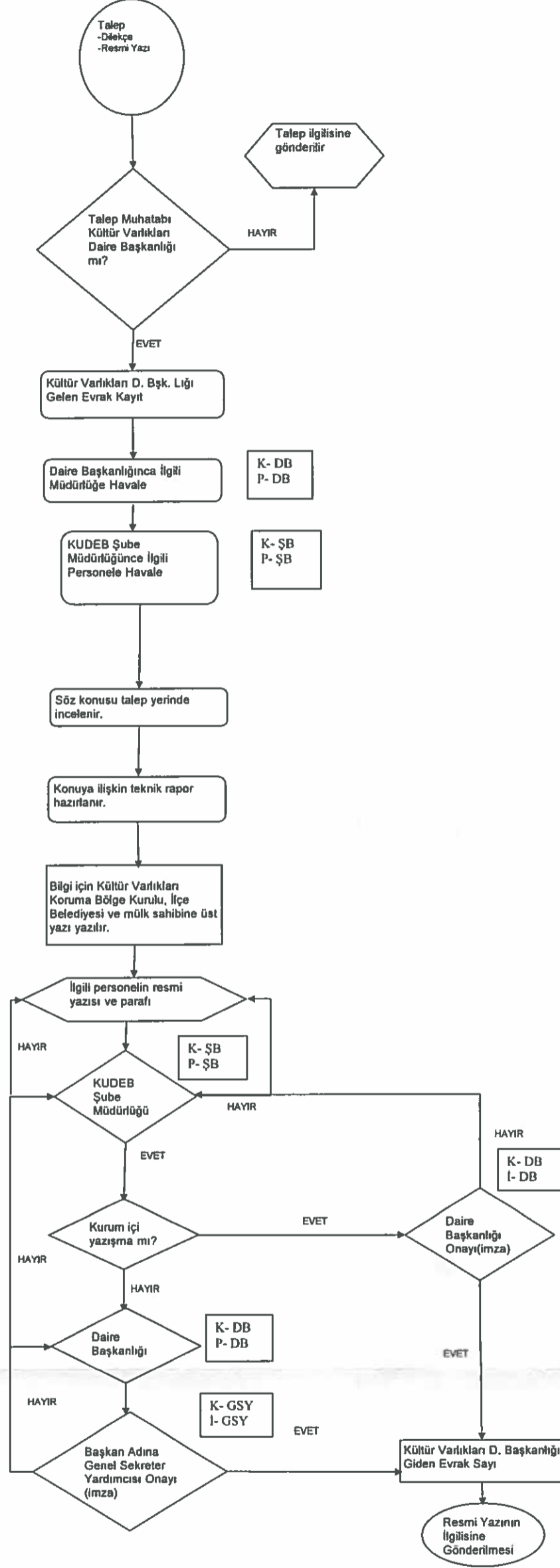


MAİLİ İNHİDAM DURUMUNDA OLAN TAŞINMAZ KÜLTÜR VARLIKLARINDA YAPILACAK OLAN İŞLEMLER  
İŞ AKIŞ SÜRECİ



K: Kontrol  
P: Paraf  
İ: İmza  
O: Onay

ŞM: Şube Müdürü  
DB: Daire Başkanı  
GSY: Genel Sekreter Yardımcısı  
GS: Genel Sekreter

BB: Belediye Başkanı

**Ayşe ÖNDER**  
Kültür Varlıklar Daire Bşk.

**Hamdi ELCUMAN**  
Genel Sekreter Yrd.