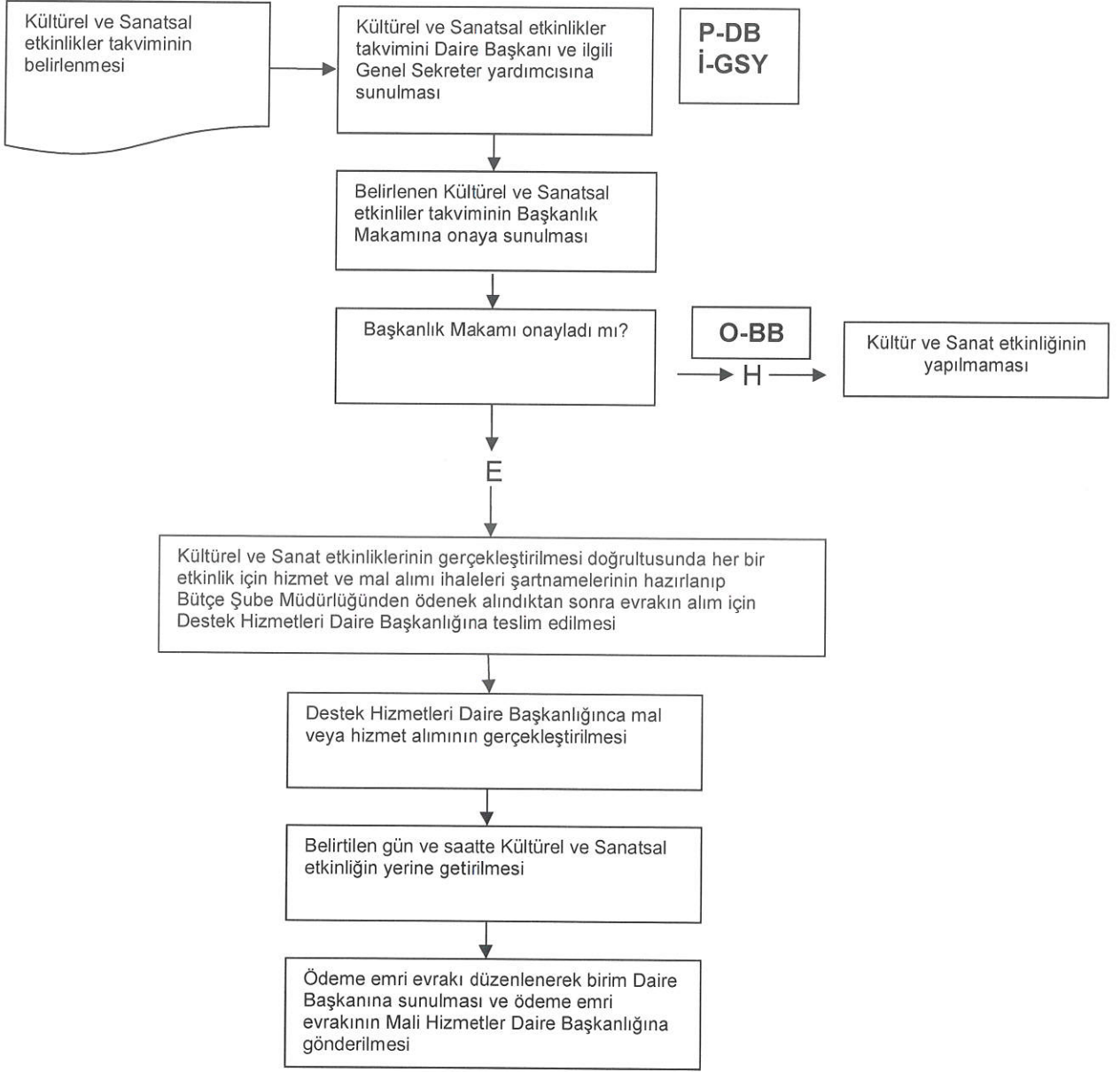




## İŞ AKIŞ ŞEMASI

BİRİM:	KÜLTÜR VE SOSYAL İŞLER ŞUBE MÜDÜRLÜĞÜ
ŞEMA NO:	1
ŞEMA ADI:	KÜLTÜREL VE SANATSAL ETKİNLİKLER İŞ AKIŞ ŞEMASI



Salih ÖZGÖNCÜ

Kültür, Sanat ve Sosyal İşler Daire Başkanı

Fatih TEMELTAŞ  
Genel Sekreter Yardımcısı

K :Kontrol  
P :Paraf  
İ :İmza  
O :Onay

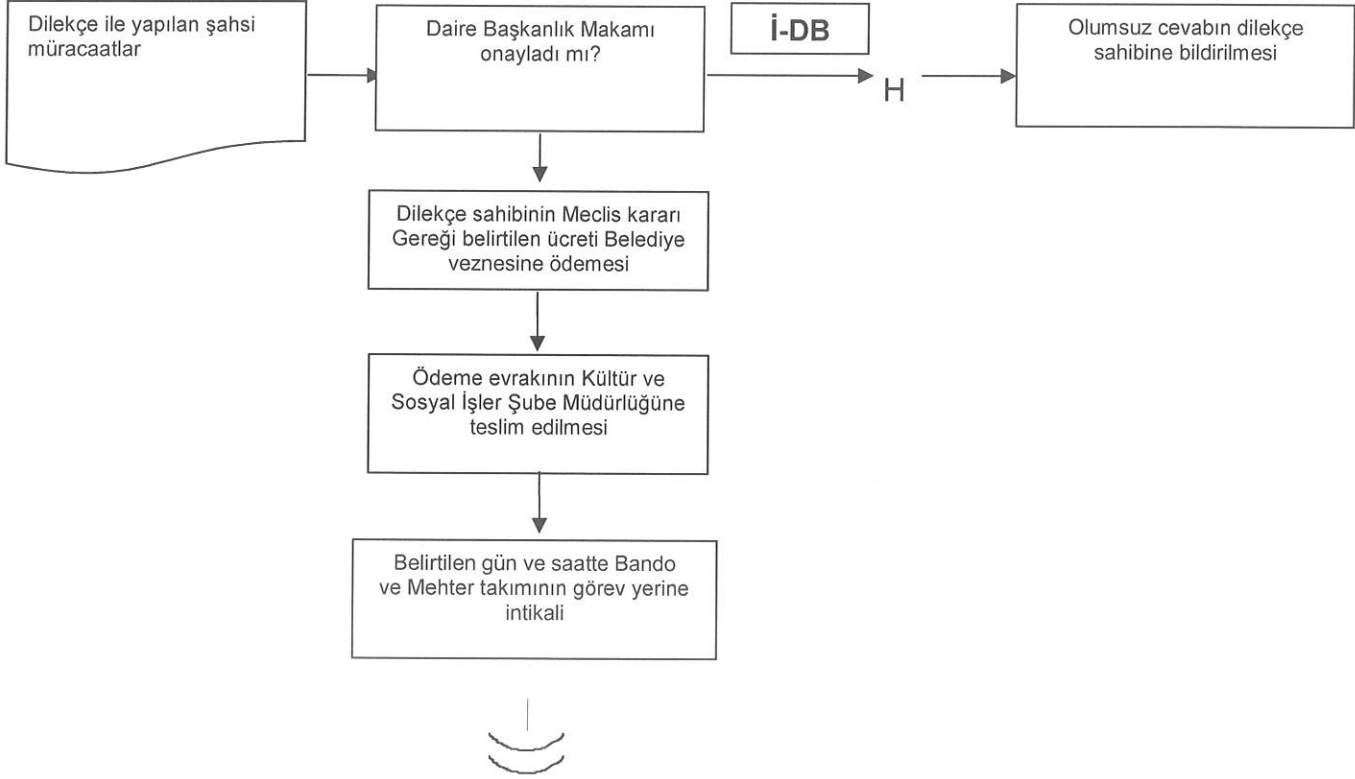
ŞM :Şube Müdürü  
DB :Daire Başkanı  
GSY :Genel Sekreter Yardımcısı  
GS :Genel Sekreter

BB :Belediye Başkanı



## İŞ AKIŞ ŞEMASI

BİRİM:	KÜLTÜR VE SOSYAL İŞLER ŞUBE MÜDÜRLÜĞÜ
ŞEMA NO:	2
ŞEMA ADI:	BANDO VE MEHTER TAKIMI İŞ AKIŞ ŞEMASI



  
Salih ÖZGÖNÇÜ

Kültür, Sanat ve Sosyal İşler Daire Başkanı

  
Fatih TEMELTAŞ  
Genel Sekreter Yardımcısı

K :Kontrol  
P :Paraf  
İ :İmza  
O :Onay

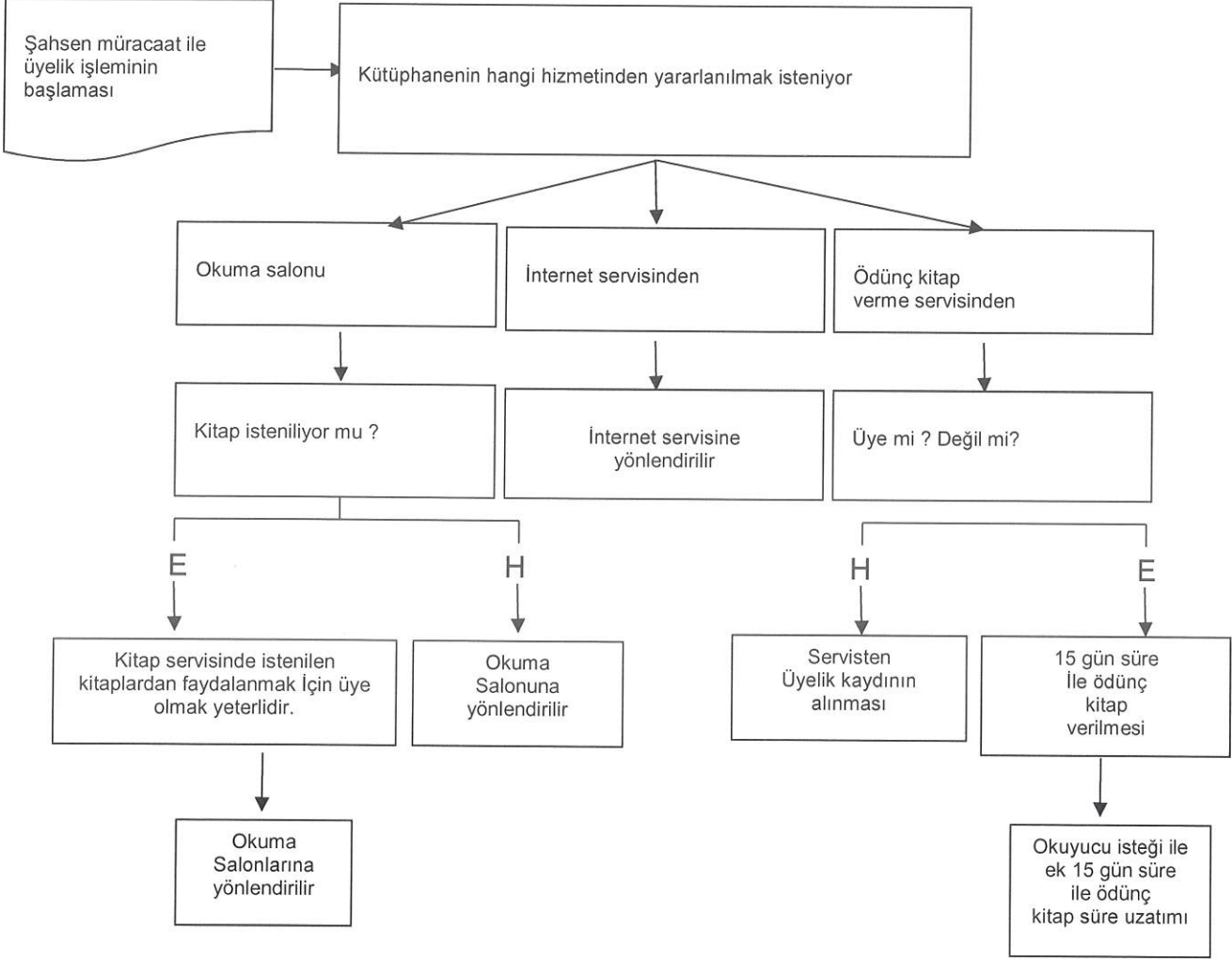
ŞM :Şube Müdürü  
DB :Daire Başkanı  
GSY :Genel Sekreter Yardımcısı  
GS :Genel Sekreter

BB :Belediye Başkanı



## İŞ AKIŞ ŞEMASI

BİRİM:	KÜTÜPHANELER ŞUBE MÜDÜRLÜĞÜ
ŞEMA NO:	1
ŞEMA ADI:	KÜTÜPHANELERİN İŞ AKIŞ ŞEMASI



  
Salih ÖZGÖNCÜ  
Kültür, Sanat ve Sosyal İşler Daire Başkanı

  
Fatih TEMELTAŞ  
Genel Sekreter Yardımcısı

K :Kontrol  
P :Paraf  
İ :İmza  
O :Onay

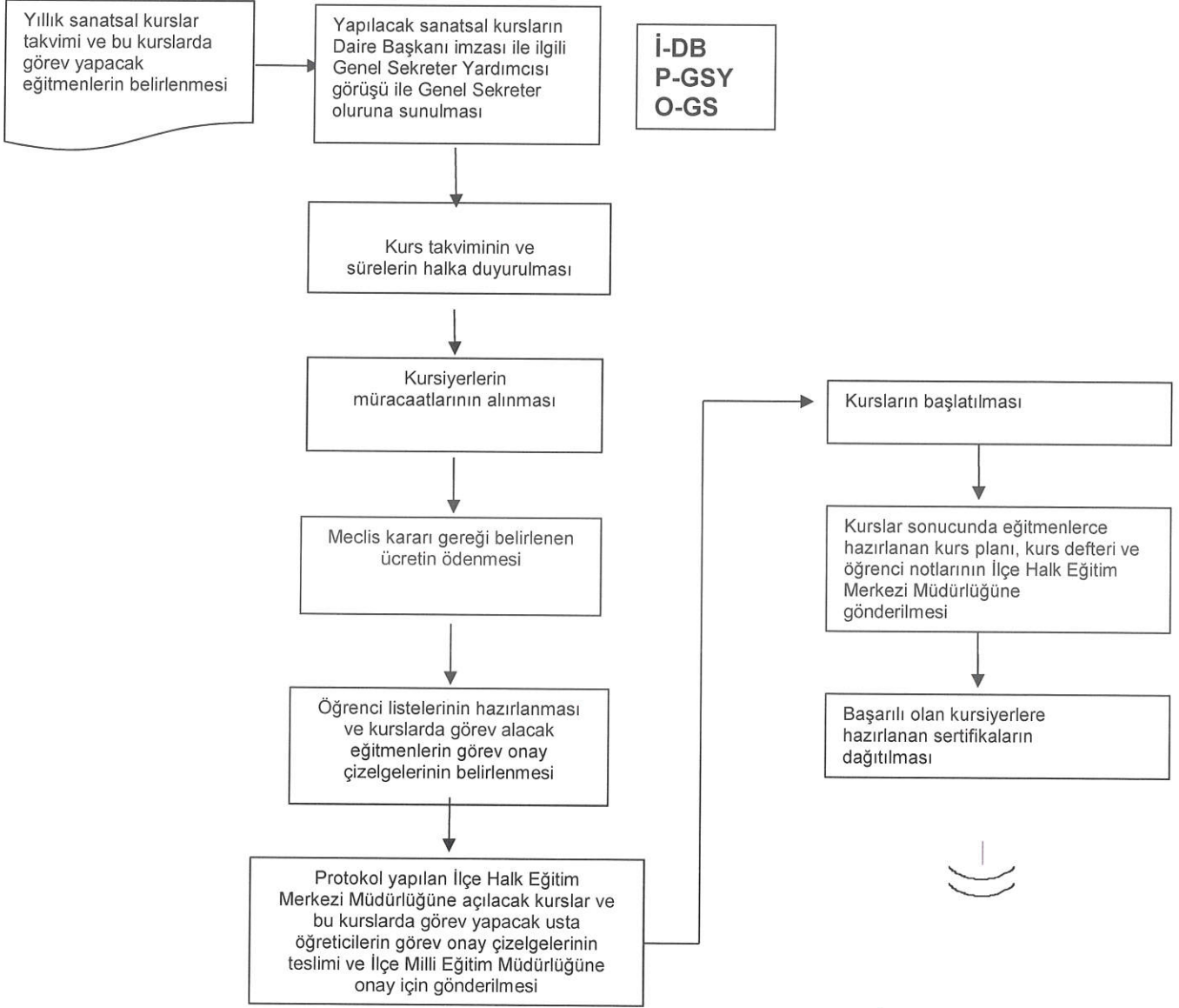
ŞM :Şube Müdürü  
DB :Daire Başkanı  
GSY :Genel Sekreter Yardımcısı  
GS :Genel Sekreter

BB :Belediye Başkanı



## İŞ AKIŞ ŞEMASI

BİRİM:	KONSERVATUAR ŞUBE MÜDÜRLÜĞÜ
ŞEMA NO:	1
ŞEMA ADI:	SANATSAL KURSLAR İŞ AKIŞ ŞEMASI



  
Salih ÖZGÖNCÜ  
Kültür, Sanat ve Sosyal İşler Daire Başkanı

  
Fatih TEMELTAŞ  
Genel Sekreter Yardımcısı

K :Kontrol  
P :Paraf  
İ :İmza  
O :Onay

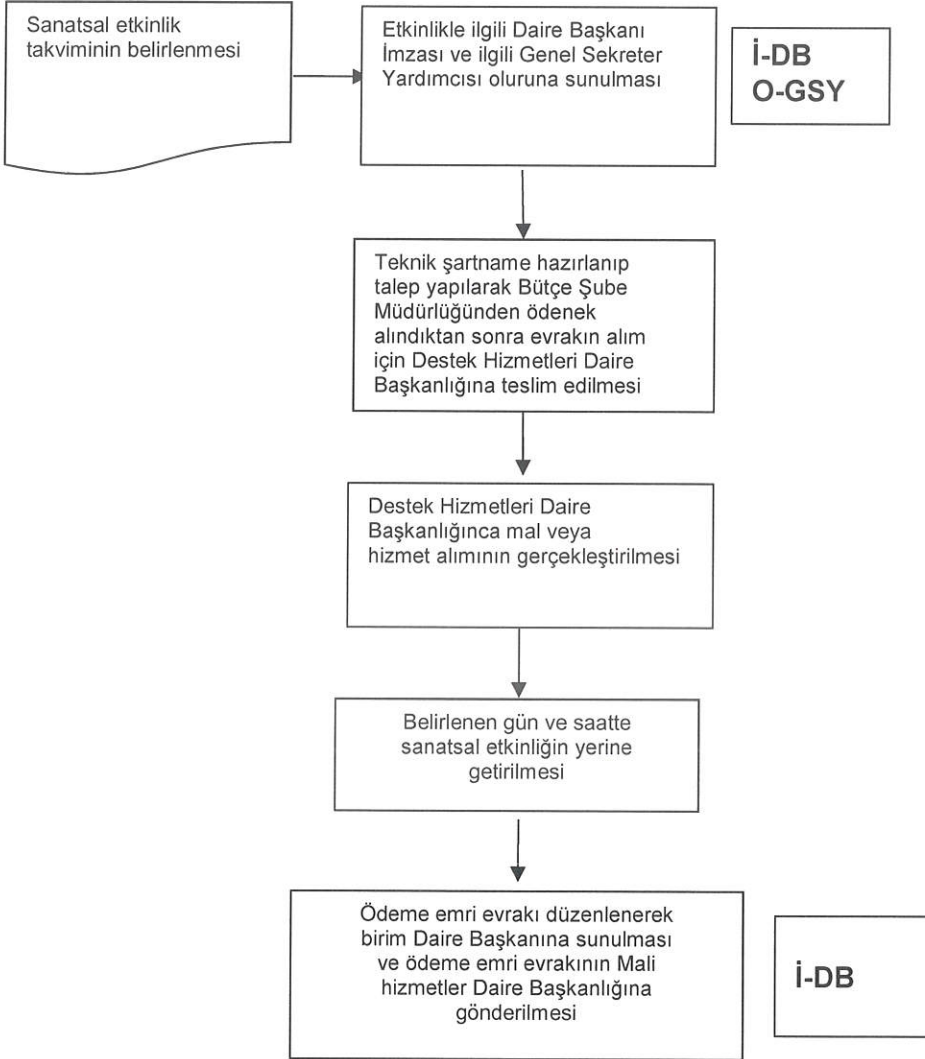
ŞM :Şube Müdürü  
DB :Daire Başkanı  
GSY :Genel Sekreter Yardımcısı  
GS :Genel Sekreter


BB :Belediye Başkanı



## İŞ AKIŞ ŞEMASI

BİRİM:	KONSERVATUAR ŞUBE MÜDÜRLÜĞÜ
ŞEMA NO:	2
ŞEMA ADI:	SANATSAL ETKİNLİKLER İŞ AKIŞ ŞEMASI



  
Salih ÖZGÖNCÜ  
Kültür, Sanat ve Sosyal İşler Daire Başkanı

  
Fatih TEMELTAŞ  
Genel Sekreter Yardımcısı

K :Kontrol  
P :Paraf  
İ :İmza  
O :Onay

ŞM :Şube Müdürü  
DB :Daire Başkanı  
GSY :Genel Sekreter Yardımcısı  
GS :Genel Sekreter

BB :Belediye Başkanı