
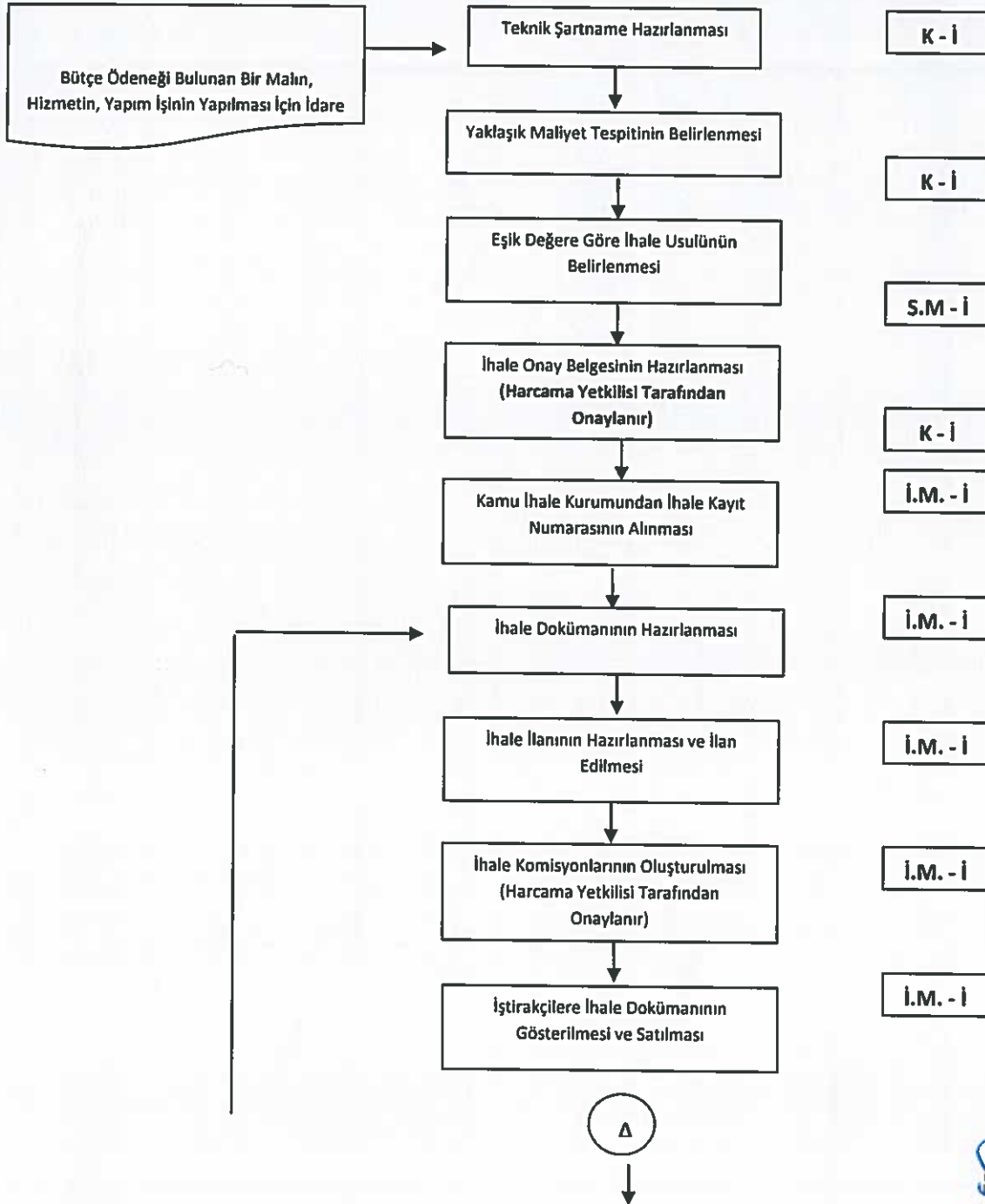


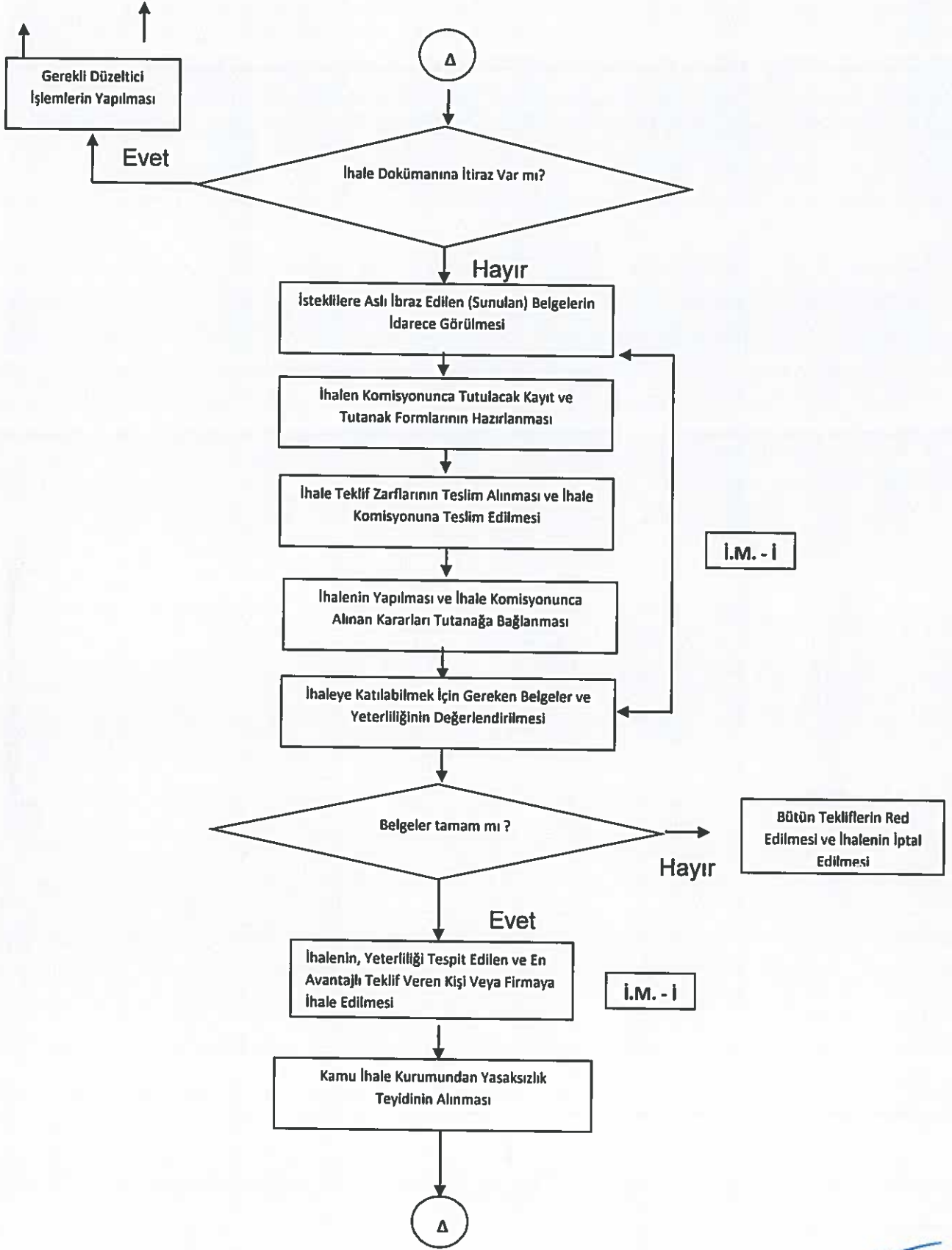
# İŞ AKIŞ ŞEMALARI

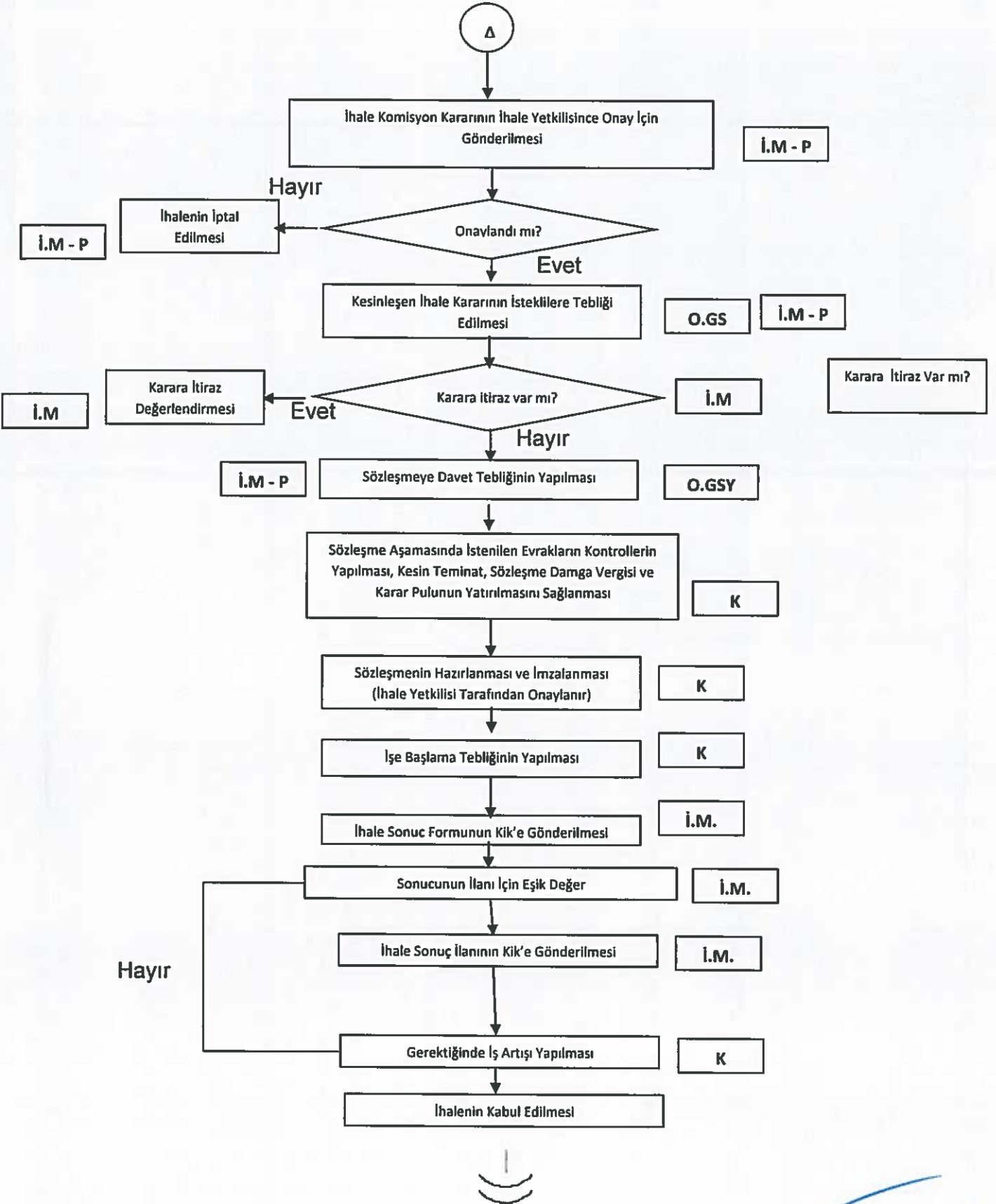
## 1-Kırsal Hizmetler Şube Müdürlüğü

	<b>İŞ AKIŞ ŞEMASI</b>
<b>BİRİM:</b>	<b>KIRSAL HİZMETLER DAİRE BAŞKANLIĞI</b> <b>Kırsal Hizmetler Şube Müdürlüğü</b>
<b>ŞEMA NO:</b>	<b>1</b>
<b>ŞEMA ADI:</b>	<b>GENEL İHALE İŞ AKIŞ SÜRECİ</b>



  
**S. Bayar ÖZSOY**  
Kırsal Hizmetler Daire Başkanı



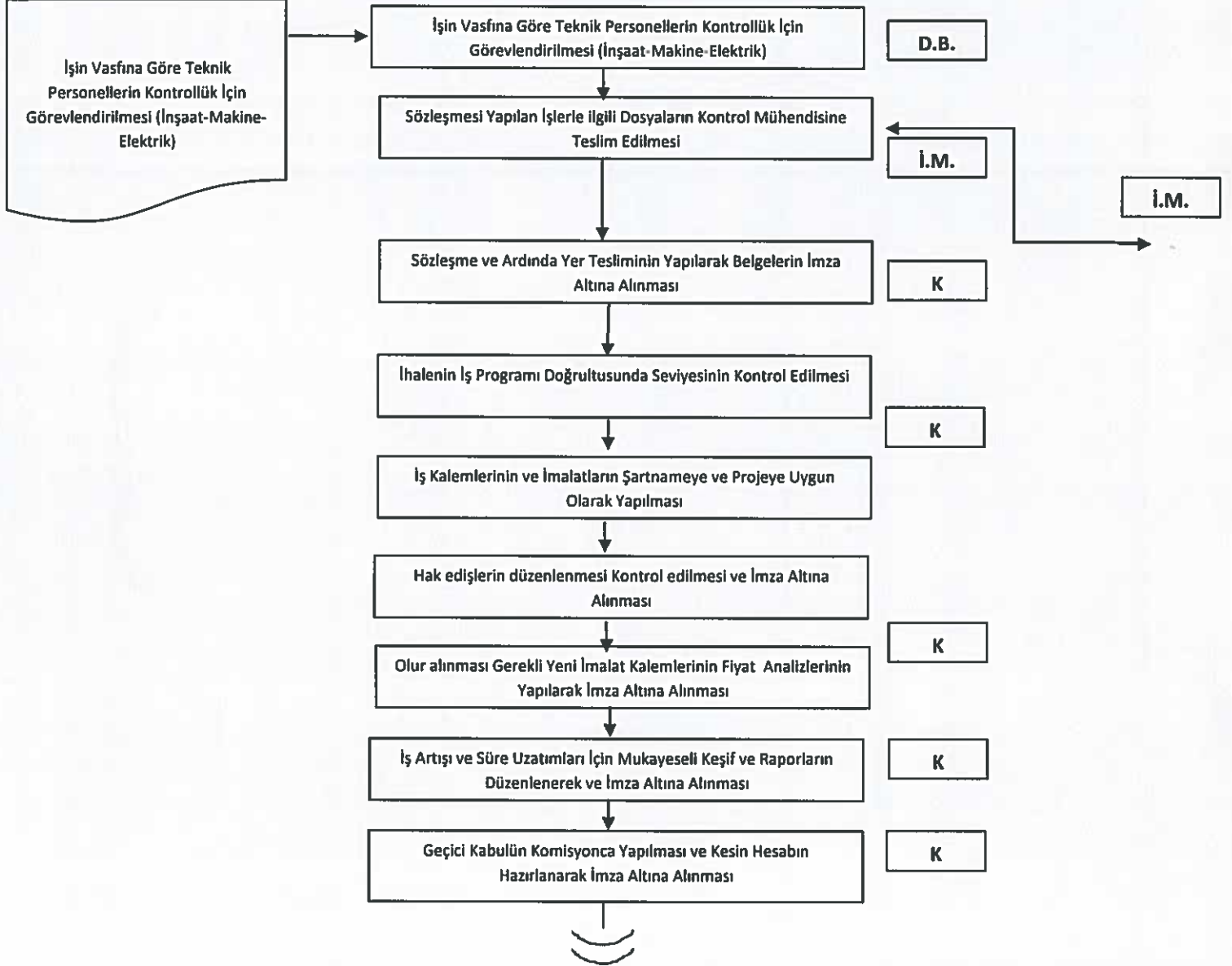


**S. Bayar ÖZSOY**  
Kırsal Hizmetler Daire Başkanı



## İŞ AKIŞ ŞEMASI

BİRİM:	KIRSAL HİZMETLER DAİRE BAŞKANLIĞI Kırsal Hizmetler Şube Müdürlüğü
ŞEMA NO:	2
ŞEMA ADI:	KONTROLLÜK İŞ AKIŞ ŞEMASI

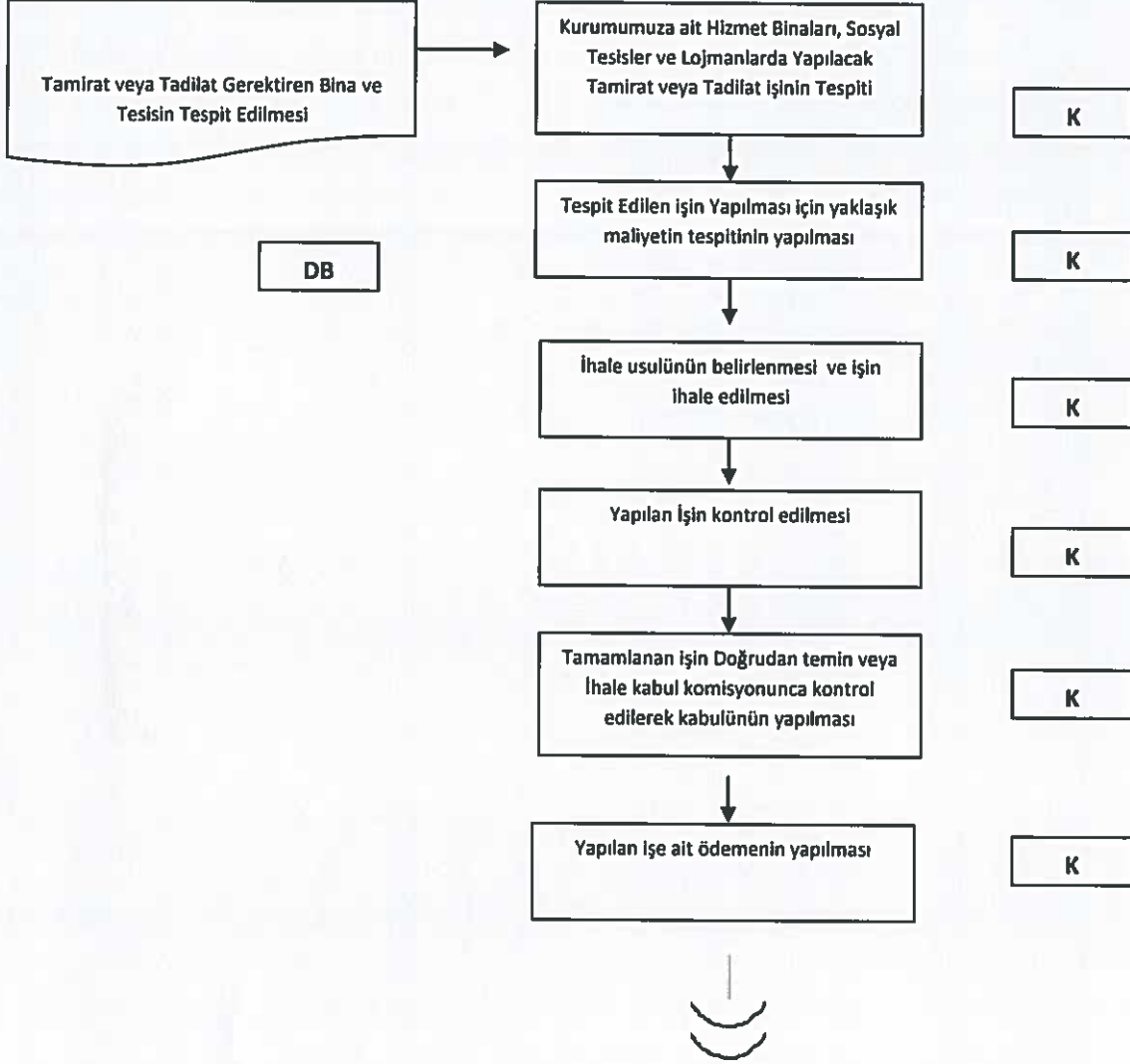


**S. Bayar ÖZSOY**  
Kırsal Hizmetler Daire Başkanı



## İŞ AKIŞ ŞEMASI

BİRİM:	KIRSAL HİZMETLER DAİRE BAŞKANLIĞI Kırsal Hizmetler Şube Müdürlüğü
ŞEMA NO:	3
ŞEMA ADI:	BINA BAKIM ONARIM İŞ AKIŞ ŞEMASI

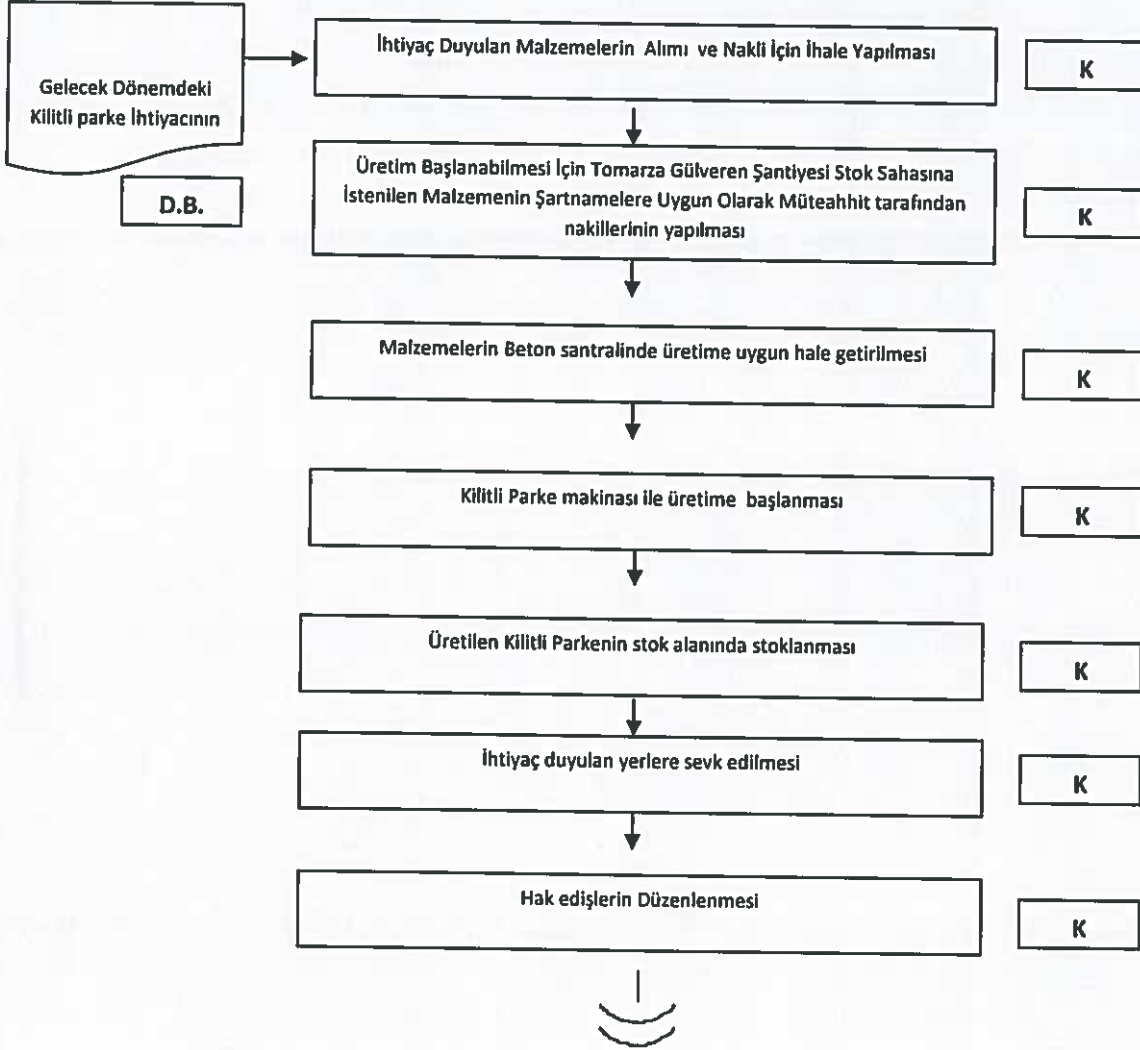


**S. Bayar ÖZSOY**  
Kırsal Hizmetler Daire Başkanı



## İŞ AKIŞ ŞEMASI

BİRİM:	KIRSAL HİZMETLER DAİRE BAŞKANLIĞI Kırsal Hizmetler Şube Müdürlüğü
ŞEMA NO:	4
ŞEMA ADI:	KİLİTLİ PARKE ÜRETİM İŞ AKIŞ ŞEMASI

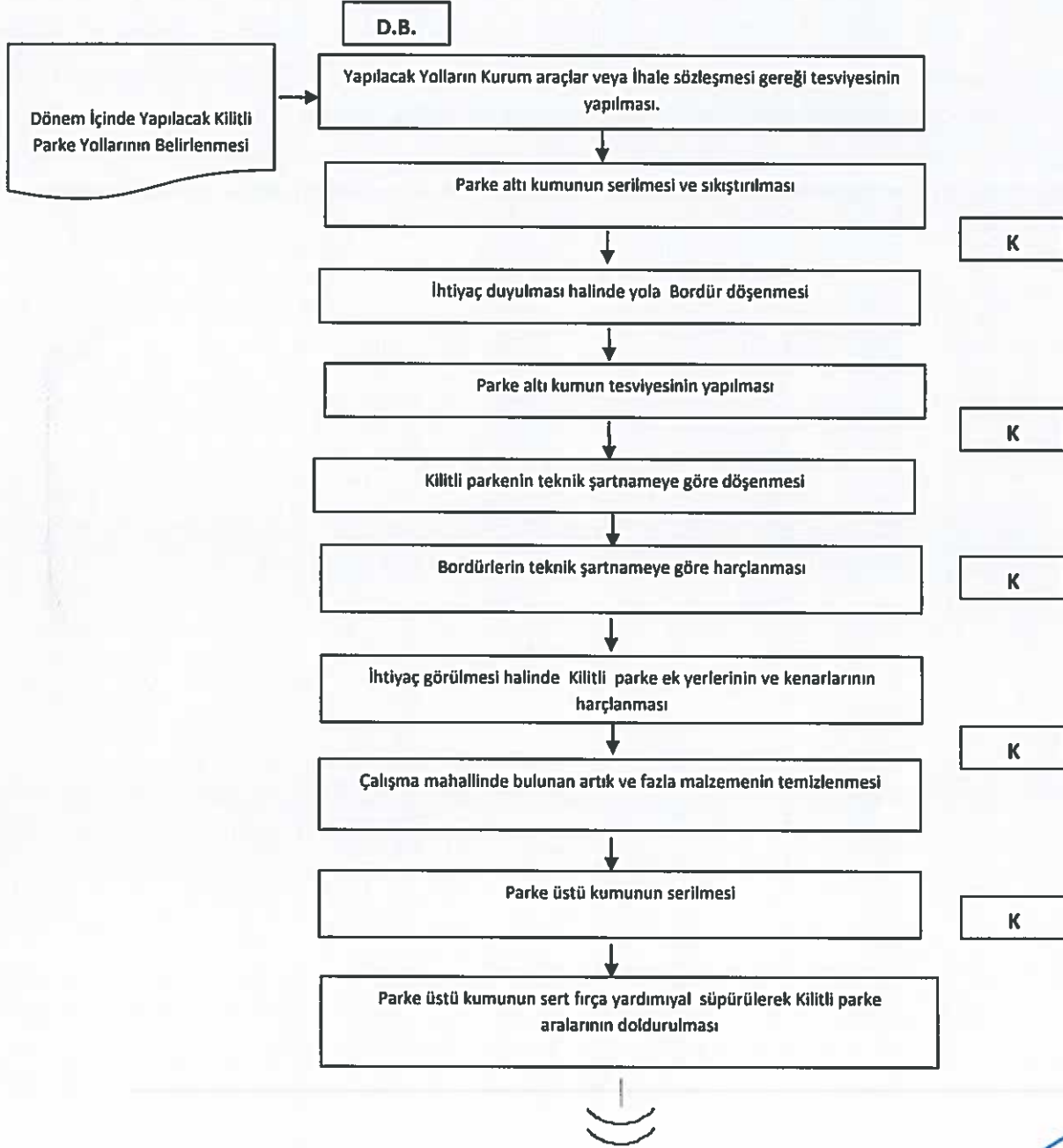


  
**S. Bayar ÖZSOY**  
Kırsal Hizmetler Daire Başkanı



## İŞ AKIŞ ŞEMASI

BİRİM:	KIRSAL HİZMETLER DAİRE BAŞKANLIĞI Kırsal Hizmetler Şube Müdürlüğü
ŞEMA NO:	5
ŞEMA ADI:	KİLİTLİ PARKE YOL YAPIM İŞ AKIŞ ŞEMASI



  
**S. Bayar ÖZSOY**  
Kırsal Hizmetler Daire Başkanı



# İŞ AKIŞ ŞEMASI

BİRİM: KIRSAL HİZMETLER DAİRE BAŞKANLIĞI  
Kırsal Hizmetler Şube Müdürlüğü

ŞEMA NO: 6

ŞEMA ADI: DİLEKÇE VE RESMİ EVRAK İŞ AKIŞ ŞEMASI

Daire Başkanlığına gelen tüm resmi yazılar, dilekçeler

Gelen Evrakın  
Birim Müdürlere Havalesi

DB

Havale

K.

Birim Müdürü Tarafından Evrakın Sorumlu Personele  
Havalesi

Havale

K

Evrakın veya Dilekçenin Kontrol Edilmesi

Kontrol

Cevap Gerektirmeyen  
Yazıların Arşivlenmesi

K

Gerekli İncelemenin Dosyada veya İş Mahallinde Yapılması

Cevap Yazısının Hazırlanması

P.İ.

Evrakın  
İmzalanması

ŞM

DB

GSY

Cevabi Yazının İlgilisine Gönderilmesi

K : Kontrol  
P : Paraf  
İ : İmza  
O : Onay

ŞM : Şube Müdürü  
DB : Daire Başkanı  
GSY : Genel Sekreter Yardımcısı  
GS : Genel Sekreter

BB : Belediye Başkanı  
İM : İhale Müdürü

S. Bayar ÖZSOY  
Kırsal Hizmetler Daire Başkanı