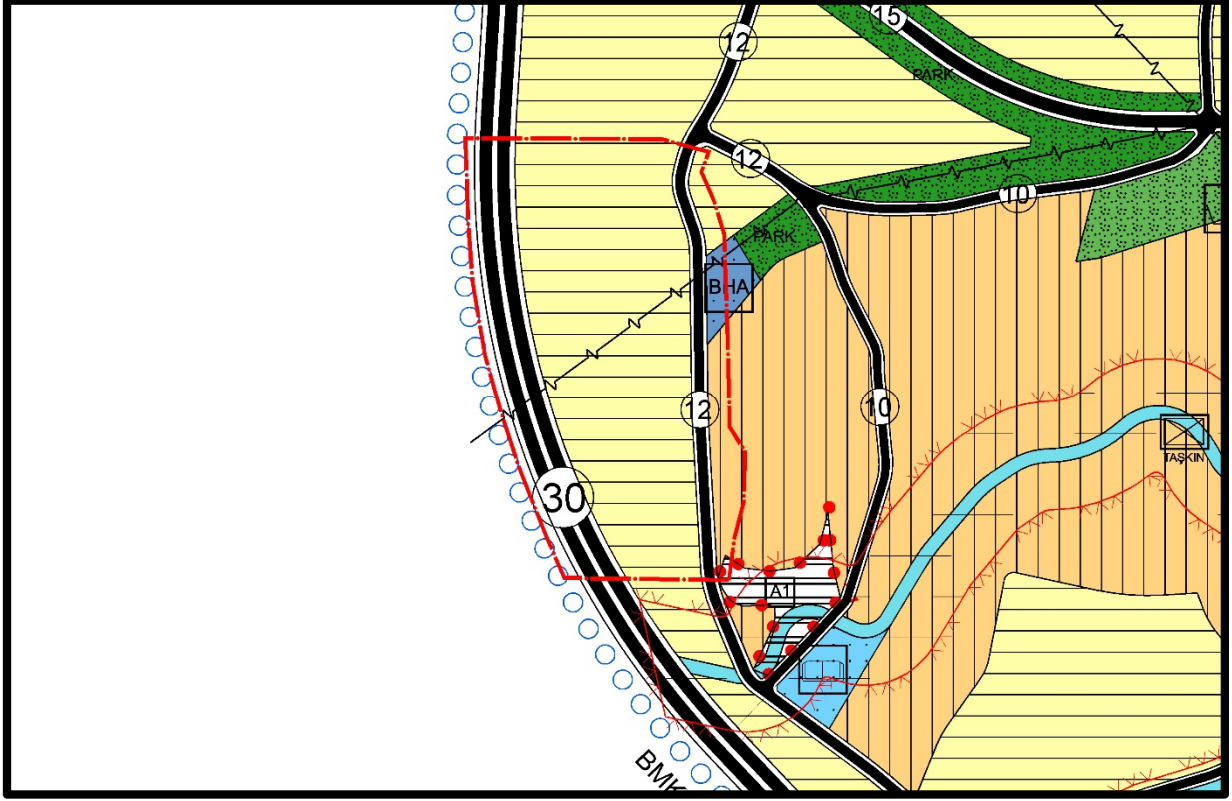


**KAYSERİ İLİ TOMARZA İLÇESİ  
GÜLVEREN MAHALLESİ 1718 PARSEL ÇEVRESİNDE  
NAZIM İMAR PLANI DEĞİŞİKLİK ÖNERİSİ  
PAFTA: K35C16C**

**MEVCUT PLAN**



**ÖNERİ PLAN**

